

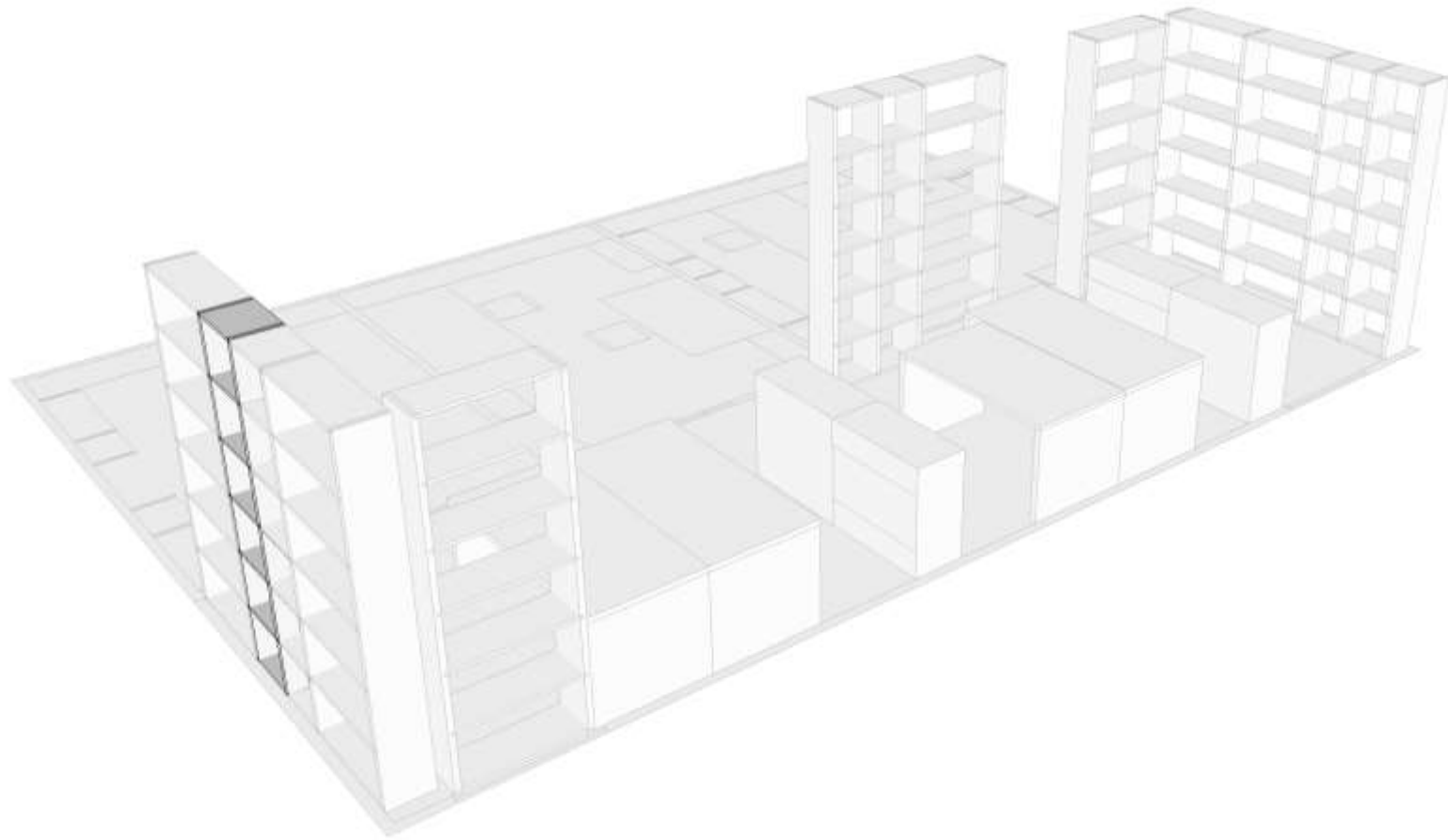
BIBLIOTHEQUE AMP

ENSA-PARIS LA VILLETTE

LISTE DES THESES

NOTE SUR LA CLASSIFICATION : La cote des thèses est composée de l'année suivi des 3 premières lettres du nom de l'auteur de la thèse.

DERNIERE MISE A JOUR : Mai 2017



COTE	VOLUMES	TITRE	AUTEUR	DIRECTEUR DE THESE	ANNEE
1995 BON	3	Brice Michel (1822-1889) et Henri Michel (1854-1930) : deux architectes-paysagistes franc-comtois.	Dominique Bonnet	Marcel Giry	1995
1996 JOL	1	Zones et parcs d'entreprises : Hérésies et aménités paysagères ?	Fabienne Joliet	Jean-Pierre Marchand et Augustin Berque	1996
1997 NUS	1	Tadao Ando et Shin Takamatsu face au désordre de la ville japonaise sens de leur architecture, relation à la ville et à la tradition. Réflexion sur l'importance du milieu en architecture.	Yann Nussaume	Augustin Berque	1997
1998 WOO	2	Du p'ungryu aux jardins. Le jardin coréen, à la lumière du concept du p'ungryu (aboutissement sentimental) : Evolution, de l'antiquité à l'époque de Chosôn et Analyse des jardins antiques, des origines au Grand Silla (VIIe-Xe siècle).	Oh Woong-Sung	Augustin Berque	1998
1999 BOU	1	L'architecture de la ville comme lieu de l'affrontement et du dialogue culturel. Les transformations coloniales de Constantine et d'Alger (1830-1930).	Salma Boughaba	Alain Roger	1999
1999 SON	1	Comparaison entre deux modalités paysagères : jardins classiques français et chinois.	Zheng-Shi Song	Augustin Berque	1999
2003 DUM	1	Aux origines du paysage agraire breton contemporain. Les aspirations, les principes et les ressources de la Société d'Agriculture, de Commerce et des Arts de Bretagne (1757-1770)	Catherine Dumas	Daniel Le Couédic	2003
2003 MAR	3	La construction du lieu à l'époque de l'utopie véritable : le pic du midi de Bigorre. Pour une connaissance « sensible » et « faisable » du lieu et du paysage.	Rosa De Marco	Augustin Berque	2003
2003 SAL	1	Lyon, les échelles de la ville. Analyse de la construction des représentations urbaines dans les relations et les articulations spatiales de la presqu'île lyonnaise en lien aux pratiques et aux perceptions de l'espace.	Sylvie Salles	Augustin Berque	2003
2004 DJE	1	L'architecture de l'île de Djerba. Principes du langage de l'architecture vernaculaire.	Ali Djerbi	Alain Renier	2004
2004 JAN	2	Echographie. Le paysage à l'ère des reproductibilité technologiques.	Nikola Jankovic	Jean-Pierre Le Dantec	2004

2004 ZOU	1	La philosophie du poète. L'exemple d'un poète tunisien de langue arabe Abul Qacem Chabbi (1909-1934).	Mohamed Hassen Zouzi-Chebbi	Jacques Poulain	2004
2005 BOU	1	Le développement durable : penser le changement ou changer le pansement ?	Aurélien Boutaud	Christian Brodhag	2005
2007 JAC	1	Les principes de monumentalité dans l'architecture moderne. Analyse du discours architectural dans les premières oeuvres de Tange Kenzi (1936-1962).	Benoît Jacquet	Jean-Louis Cohen et Nicolas Fiévé	2007
2009 LOL	1	Le logement social. Etude de cas d'Alep et de Paris. Exemples internationaux : projets écologiques et économiques.	Houssam Lolah	Jean-Pierre Le Dantec	2009
2008 KER	1	Passeurs de paysages. Une réflexion sur la transmission de l'expérience paysagère.	Sonia Keravel	Augustin Berque	2008
2008 PEZ	1	Contribution à la possibilité d'une architecture aborigène en Australie. De la potentialité d'un rapprochement entre l'« Archè-Tecton » et le « Dreaming-Law »	Emmanuel Pezrès	Jean-Pierre Le Dantec	2008
2008 VAL	2	Théorie d'articulation de moments appliqués à la relation ville/nature. Le cas de la <i>rambla</i> de Montevideo.	Ana Vallarino Katzenstein	Jean-Pierre Le Dantec	2008
2008 WU	1	L'image de la Chine et son influence dans l'art des jardins paysagers anglais au XVIIIème siècle en Europe.	Juanyu Wu	Augustin Berque	2008
2009 GUE	2	De l'idée architecturale aux lieux de l'architecture. L'approche du lieu comme révélateur de la posture et du regard de l'architecte sur le monde.	Franck Guêné	Pierre Litzler	2009
2010 LEE	1	Transformation des espaces verts et naturels à Séoul.	Seong-Keun Lee	Augustin Berque et Valérie Gelézeau	2010
2010 MAT	1	Paisagens urbanas contemporâneas de montanha. Metodologia em arquitetura na Covilha.	Maria Joao Pereira de Matos	Joao Sousa Morais, José Barros Gomes et Yann Nussaume	2010
2010 SHO	1	Parisian Landscapes : public park and art urban, 1977-1995	Amanda Shoaf Vincent	Monique Yaari	2010
2010 ZHA	1	Le fengshui contemporain. Ethique de l'environnement et enseignement d'architecture du paysage.	Chunyan Zhang	Augustin Berque et Qiheng Wang	2010

2011 KIM	1	Lieux symboliques et modernisation en Corée. Une approche mésologique en aménagement et en urbanisme.	Dohoon Kim	Augustin Berque	2011
2011 PER	1	Paysage-Infrastructure ou de la dimension infrastructurelle du paysage.	Daniela Perrotti	Massimo Venturi Ferriolo et Yann Nussaume	2011
2011 PER	1	Paysage-Infrastructure o della dimensione infrastrutturale del paesaggio.	Daniela Perrotti	Massimo Venturi Ferriolo et Yann Nussaume	2011
2012 KAN	1	Le rapport entre la vision de la nature et l'habitat intégré à la nature. L'idée de la nature chez Yun Sôndo à travers sa poésie, sa maison et son jardin.	Soo-Hyun Kang	Augustin Berque	2012
2013 BCH	1	Le paysage urbain, généalogie et pratiques actuelles.	Naouel Bchir Jaber	Christian Pedelahore	2013
2013 CHA	1	Pour un habitat coresponsable de qualité et financièrement accessible en Saône-et-Loire.	Mathilde Chamodot	Hubert Guillaud et Anne-Monique Bardagot	2013
2013 CHA	1	Un mur dans le jardin. Regards croisés sur le jardin classique chinois et le jardin à la française.	Yunting Chang	Augustin Berque	2013
2014 BOY	1	Psychanalyse et Architecture. Un regard insolite sur Louis Kahn et Le Corbusier.	Jean-Marie Boyer	Fabienne Hulak	2014
2014 MEL	1	La construction d'une vision paysagère. Etudes des usages de l'action photographique comme outil de projet du paysage.	Giaime Meloni	Martine Bouchier et Giorgio Peghin	2014
2016 HIL	3	Le libre parcours. Présence du pittoresque dans les paysages aujourd'hui.	Philippe Hilaire	Jean-Patrice Courtois	2016
2016 INE	1	Le workshop d'architecture et d'urbanisme (W-AU) comme dispositif pédagogique pour la formation à la conception collaborative.	Julien Ineichen	Maisa Veloso et Stéphane Hanrot	2016
2016 JUN	1	Plastiques urbaines, entre paysage et culture. Recherche sur les aménagements urbains intégrant l'art dans l'espace public des villes de la province du Guangdong, Chine.	Junjing Cui	Martine Bouchier	2016
2017 MAN	1	La médiation environnementale en aménagement du territoire dans la société civile au Japon. Pour une philosophie politique du paysage	Alban Mannisi	Yann Nussaume	2017