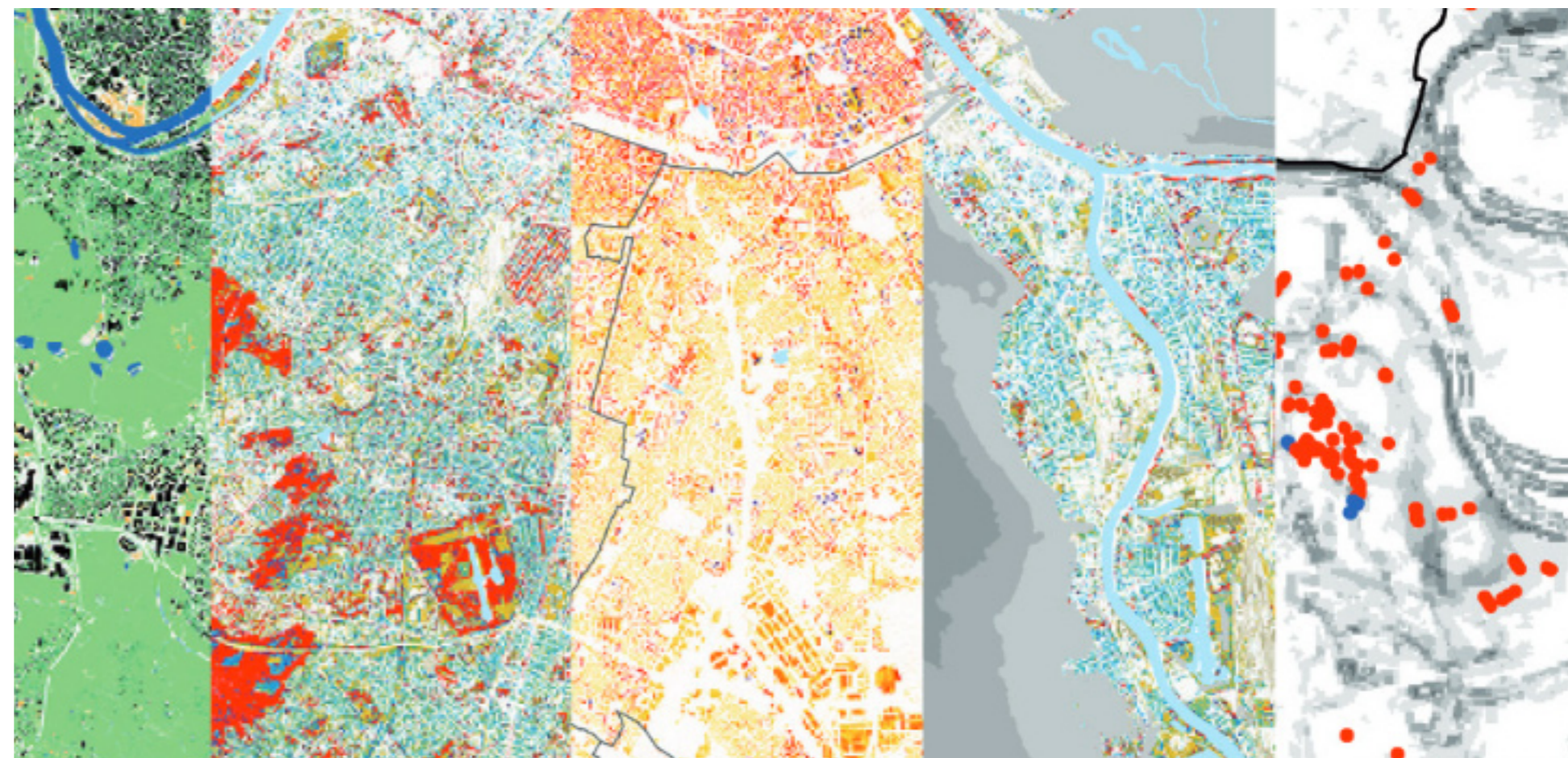


PROGRAMME DPEA 2016-2017

IMMERSION LABORATOIRE  
ARCHITECTURE MILIEU PAYSAGE (AMP)

*Du territoire au projet*

*Nouvelles dynamiques urbaines et paysagères*



*Illustration APUR*



## thématique générale

### ***Du territoire au projet***

#### ***Architecture Milieu Paysage***

Cette formation de recherche vise à questionner la transformation des lieux, des paysages et de l'architecture face aux enjeux du développement soutenable des territoires. Aujourd'hui, il est devenu essentiel de penser les architectures et les villes en lien avec les lieux qui les entourent et de reconsidérer, à des échelles diverses, le rôle des substrats (géographiques, historiques, symboliques, sociaux...) sur lesquels ils s'implantent.

En ce sens, des interventions sont proposées sur les changements de conception et de perception des processus de projet, et sur l'influence des milieux dans les théories architecturales et paysagères. Les différents intervenants, architectes, paysagistes, historiens, géographes, philosophes et plasticiens... invitent à réfléchir sur des pratiques inter- et transdisciplinaires possibles dans la fabrique des lieux et des territoires. Face aux enjeux de la transition écologique et énergétique, ils développent à la fois des approches comparatives entre l'Europe et l'Asie, et des études de terrain sur les franges et interfaces des milieux urbanisés ou non. Notion polysémique, le « paysage » est principalement abordé pour questionner les projets de territoire et d'architecture contemporaine.

Cette spécialisation est conçue et proposée par l'équipe de recherche AMP, « Architecture, Milieu, Paysage ». Fondée en 1994, cette équipe de recherche s'est formée une identité qui doit ses origines au DEA « Jardins, Paysages, Territoires » créé en 1991 par Bernard Lassus à l'ENSAPLV. S'inscrivant dans la mouvance des idées développées par les animateurs qui engendrèrent cette première formation doctorale française sur le paysage (Augustin Berque, Michel Conan, Pierre Donadieu, Bernard Lassus, Alain Roger), les orientations pédagogiques proposées par l'équipe de recherche AMP en DPEA visent à associer une perspective pratique de l'architecture et du paysage à l'apprentissage de la réflexion critique.

### **objectifs de la formation**

SENSIBILISER les étudiants aux questions et recherches contemporaines sur l'architecture et le paysage

SAISIR les évolutions techniques, esthétiques et territoriales en vue des transformations écologiques

CONSTRUIRE une problématique de recherche en lien avec les questions d'actualité nationales et internationales

### **organisation/programme**

ENSEIGNEMENTS FONDAMENTAUX. Cours sur les domaines du paysage et de l'architecture liés aux questions écologiques, urbaines et territoriales

APPRONDISSEMENT DES SUJETS DE RECHERCHE. Séances méthodologiques : constitution de fiches de lecture, élaboration d'un état des connaissances en lien avec le sujet choisi par l'étudiant

RECHERCHES CONTEMPORAINES ET PRATIQUES PROFESSIONNELLES. Conférences sur les questions d'actualité

## orientations bibliographiques

« Le paysage à l'épreuve de la transition énergétique », *Projets de paysage* [En ligne], n°10, 2014.

« Des défis climatiques », *Les Carnets du paysage*, n° 17, Arles, Actes Sud/ENSP, 2008.

AFEISSA Hicham-Stéphane (dir.), *Ecosophies. La philosophie à l'épreuve de l'écologie*, Paris : MF, 2009.

BERQUE Augustin, *La mésologie, pourquoi et pour quoi faire ?*, Nanterre : Presses universitaires de Paris Ouest Nanterre La Défense, 2014.

BERQUE Augustin, CONAN Michel, DONADIEU Pierre, LASSUS Bernard, ROGER Alain, *Mouvance. Cinquante mots pour le paysage*, Paris : La Villette, 1999.

BONNET Frédéric, *Extension du domaine de l'urbanisme*, Marseille : Parenthèses, 2014.

CHOMARAT-RUIZ Catherine (dir.), *Nature urbaine en projets*, Paris : Archibooks, 2014.

CLERGEAU Philippe, BLANC Nathalie, *Trames vertes urbaines*, Paris : Le Moniteur, 2013.

CONTAL Marie-Hélène (dir.), PERYSINAKI Aiki-Myrto (coord.), *Ré-enchanter le monde. L'architecture et la ville face aux grandes transitions*, Paris, Gallimard/Alternatives, 2014.

DELBAERE Denis, *La fabrique de l'espace public. Ville, paysage et démocratie*, Paris : Ellipses, 2010.

DONADIEU Pierre, *Sciences du paysage. entre théories et pratiques*, Cachan : Tec et Doc - Lavoisier, 2012.

FREY Pierre, *Learning from vernacular : Pour une nouvelle architecture vernaculaire*, Arles, Actes Sud, 2010.

GUILLOT Xavier (dir.), *Espace rural et projet spatial, vol 2. Vers un nouveau pacte ville-campagne ?*, Saint-Etienne : publications de l'Université de Saint-Etienne, 2012.

JEUDY Olivier, NUSSAUME Yann, PERYSINAKI Aiki-Myrto (dir.), *Paysages urbains [parisiens] et risques climatiques*, Paris : Archibooks, 2016.

KHAN Ahmed, ALLACKER Karen (eds.), *Architecture and Sustainability: Critical Perspectives for Integrated Design. Generating sustainability concepts from architectural perspectives*, Leuven: ACCO, 2015,

LAFFAGE Arnaud, NUSSAUME Yann (dir.), *De l'enseignement du paysage en architecture*, Paris : La Villette, 2009.

LUGINBÜHL Yves, HOWARD Peter, TERRASSON Daniel (eds), *Landscape and sustainable development. The French perspective*, London : Ashgate, 2015.

MAGNAGHI Alberto, *La Biorégion urbaine, petit traité sur le territoire bien commun*, (trad. E. Bonneau), Paris, Association culturelle Eterotopia, 2014.

MANGIN David, MASBOUNGI Ariella (dir.), *Agir sur les grands territoires, intégrer les périphéries dans une démarche de ville durable*, Paris : Le Moniteur, 2009.

NUSSAUME Yann, PERYSINAKI Aiki-Myrto, SERY Johanna, *La maison individuelle : vers des paysages soutenables ?*, Paris : La Villette, 2012.

TERRIN Jean-Jacques, *Le Projet du projet*, Marseille : Parenthèses, 2014.

VIGANO Paola, *Les territoires de l'urbanisme, le projet comme producteur de connaissance*, Genève : MétisPresses, 2012.

WACHTER Serge, *La ville interactive : L'architecture et l'urbanisme au risque du numérique et de l'écologie*, Paris : L'Harmattan, 2010.

ZOURGANE Philippe, « Paysage et Politique, le management du territoire par l'esthétique », dans SCOTINI Marco (dir.), *Art, Espace, Politique*, Paris : Eterotopia, 2015.

dates	immersion amp			
	9:30-12:30	14:00-18:00		
12 mai	<b>Jean-Pierre Clarac</b> <i>journée DSA : politiques publiques du littoral</i>	<b>Varlet / Zourgane</b> <i>suivi des recherches</i>	RECHERCHES ET QUESTIONS D'ACTUALITÉ	
19 mai	<b>Sébastien Marot</b> <i>Suburbanisme</i>	<b>Jean-François Blassel</b> <i>Architecture, technologie et environnement</i>		SEMINAIRE AMP DSA
26 mai	<b>Nussaume</b> <i>suivi des recherches</i>	<b>Nussaume / Varlet / Zourgane</b> <i>suivi des recherches</i>		
2 juin	<b>Nathalie Blanc</b> <i>Esthétique environnementale (en collaboration avec le GERPHAU)</i>	<b>Nussaume</b> <i>suivi des recherches</i>		ATELIER DSA
9 juin	<b>Nussaume / Zourgane</b> <i>suivi des recherches</i>	<b>Nussaume / Varlet / Zourgane</b> <i>suivi des recherches</i>		
16 juin	<b>Rita Occhiuto</b> <i>Projet de paysage et imaginaire</i>	<b>Hamid Navaei</b> <i>Soutenance de thèse : Couleur, espace, profondeur dans le paysage urbain d'Ispahan</i>		SEMINAIRE AMP DSA
23 juin	<b>Judy / Nussaume / Zourgane</b> <i>suivi des recherches</i>	<b>Nussaume / Varlet / Zourgane</b> <i>suivi des recherches</i>		
30 juin	<b>Judy / Nussaume / Zourgane</b> <i>suivi des recherches</i>	<b>Nussaume / Varlet / Zourgane</b> <i>suivi des recherches</i>		
7 juillet	pré-soutenances Olivier Judy / Yann Nussaume / Philippe Zourgane			ENVOIS
vacances d'été				
22 sept	soutenances Olivier Judy / Yann Nussaume / Philippe Zourgane			

## intervenants formation AMP / DPEA 2016-2017

### RESPONSABLES DE LA FORMATION

Olivier JEUDY, plasticien, docteur en Arts et Sciences de l'Art, maître assistant associé ENSAPLV  
Yann NUSSAUME, architecte, docteur en Géographie (architecture et paysage), HDR, prof. ENSAPLV  
Philippe ZOURGANE, architecte, docteur en Architecture, maître assistant ENSA Paris Val de Seine

### COORDINATION

Aliki-Myrto PERYSINAKI, architecte ingénieur, docteur en Architecture et Ville, maître assistante Liverpool John Moores University

### COLLABORATION AVEC LA FORMATION DSA OPTION PAYSAGE

Philippe HILAIRE, paysagiste, maître assistant ENSAPLV  
Jean-Paul ROBERT, architecte, professeur ENSAPLV

### AUTRES MEMBRES DU LABORATOIRE AMP

Augustin BERQUE, géographe, HDR, directeur de recherche EHESS Émérite  
Jonathan BRUTER, architecte, paysagiste, doctorant en Géographie  
Rosa DE MARCO, architecte, docteur en Géographie (architecture et paysage), maître ass. ENSAPLV  
Xiao Ling FANG, architecte, docteur en Philosophie et Sciences sociales (architecture et paysage)  
Catherine FRANCESCHI-ZAHARIA, géographe, maître assistante associée ENSAPLV  
Lamia HAKIM, architecte, doctorante en Architecture et Ville, Université Paris Ouest  
Agnès LAPASSAT, architecte, maître assistante associée ENSAPLV  
Hamid NAVAEI, architecte, doctorant en Aménagement et Urbanisme, Université Paris Ouest  
Philippe NYS, philosophe, docteur en Philosophie et Lettres, professeur émérite Université Paris 8  
Imène OUALI, architecte, doctorante  
Séverine ROUSSEL, architecte, maître assistante ENSAPLV  
Johanna SERY, architecte, doctorante, maître assistante associée ENSA Normandie  
Catherine SZANTO, paysagiste, docteur en Architecture (paysage), maître ass. associée ENSAPLV

### ENSEIGNANTS CHERCHEURS ET PROFESSIONNELS INVITÉS PAR AMP CETTE ANNÉE 2016-2017

Nathalie BLANC, géographe, HDR, directrice de recherche CNRS / UMR LADYSS, prof. Univ. Paris 13  
Jean-François BLASSEL, architecte-ingénieur, laboratoire OCS - ENSAVT Marne La Vallée  
Frédéric BONNET, architecte, urbaniste, agence Obras  
Pierre DONADIEU, agronome, professeur émérite ENSP Versailles, ENS Marseille  
Michel HÖESSLER, paysagiste, urbaniste, agence TER  
Jean-Pierre LE DANTEC, ingénieur, architecte, historien et écrivain  
Sébastien MAROT, philosophe, historien, laboratoire OCS - ENSAVT Marne La Vallée  
Sébastien PENFORNIS, architecte urbaniste, co-directeur de l'agence Taktyk  
Rita OCCHIUTO, architecte, paysagiste, professeur à la faculté d'Architecture de l'Université de Liège  
Jean-Jacques TERRIN, architecte, HDR, professeur émérite ENSA Versailles (LEAV)  
Marta TORRE SCHAUB, juriste spécialisée dans le droit de l'environnement, IDHES Université Paris 1  
Caroline VARLET, architecte, chargée d'enseignement à l'EHESS et à l'ENSAPLV

dates	tronc commun 9:30-12:30	immersion amp 14:00-18:00	
30 se	conférence inaugurale	présentation DPEA	
7 oct	présentation étudiants	présentation équipe AMP <b>Yann Nussaume</b> <i>Architecture et milieu</i> <b>Catherine FRANCESCHI-Zaharia</b> <i>Paysage : approche épistémologique</i>	
14 oct	transversal (LAA)	conférence internationale (LAA)	
21 oct	transversal (LAA)	<b>Philippe Nys</b> <i>Natures et architectures contemporaines</i> <b>Johanna Sery</b> <i>Péri-rural soutenable</i>	
28 oct	transversal (LET)	conférence internationale (LET)	
4 nov	transversal (LET)	<b>Philippe Zourgane</b> <i>Géopolitiques - actualités architecturales</i> <b>Jonathan Bruter</b> <i>Impacts de la transition écologique sur les relations architectes et paysagistes</i>	
18 nov	transversal (AHTTEP)	conférence internationale (AHTTEP)	
25 nov	transversal (AHTTEP)	<b>Lamia Hakim</b> <i>La transformation du logement social à Paris suite aux exigences du Dév. Durable</i> <b>Jeudy / Nussaume / Zourgane</b> <i>suivi des recherches - méthodologies</i>	
2 déc	transversal (MAACC)	conférence internationale (MAACC)	
9 déc	transversal (MAACC)	<b>Hamid Navaei</b> <i>Couleur, espace, profondeur dans le paysage urbain et l'habitat d'Ispahan (Iran)</i> <b>Jeudy / Nussaume / Zourgane</b> <i>suivi des recherches - méthodologies</i>	
16 déc	transversal (AMP) <b>Augustin Berque</b> <i>Approches Mésologiques</i> <b>Pierre Donadieu</b> <i>Paysages en commun</i>	conférence internationale (AMP) <b>Aliki-Myrto Perysinaki</b> <i>L'influence du développement durable sur la production architecturale</i>	
vacances de Noël			
6 jan	transversal (AMP) <b>Sébastien Penfornis</b> <i>Projets d'architecture &amp; recherches</i> <b>Jean-Jacques Terrin</b> <i>Concevoir la ville contemporaine</i>	<b>présentation étudiants</b> <i>Avancement des recherches</i> en présence de : O. Jeudy / Y. Nussaume / J.-J. Terrin / P. Zourgane	
13 jan	transversal (GERPHAU)	conférence internationale (GERPHAU)	
20 jan	transversal (GERPHAU)	<b>Olivier Jeudy</b> <i>Art et réaménagement des friches portuaires</i> <b>Nussaume / Zourgane</b> <i>suivi des recherches - méthodologies</i>	

OUVERTURES : SENSIBILISATION AUX THÉMATIQUES GÉNÉRALES

dates	immersion amp		
	9:30-12:30	14:00-18:00	
27 jan	<b>Jean-Pierre Le Dantec</b> <i>Paris et ses embellissements</i> <i>Jean-Charles-Adolphe Alphand</i>	<b>Yann Nussaume</b> <i>Processus et milieux</i> <b>Imène Ouali</b> <i>James Corner, concevoir avec la nature</i>	SÉMINAIRE AMP DSA
3 fév	<b>Phillipe Hilaire</b> <i>Projets de paysages - agriculture</i> <i>(en lien avec la formation DSA)</i>	<b>Phillipe Hilaire</b> <i>Projets de paysages - agriculture</i> <i>(en lien avec la formation DSA)</i>	ATELIER DSA
vacances d'hiver			
24 fév	<b>Nussaume / Varlet / Zourgane</b> <i>suivi des recherches - méthodologies</i>	<b>Nussaume / Varlet / Zourgane</b> <i>suivi des recherches - méthodologies</i>	
3 mars	<b>Phillipe Hilaire</b> <i>Cartographie - Méthodologie</i> <i>(en lien avec la formation DSA)</i>	<b>Phillipe Hilaire</b> <i>Cartographie - Méthodologie</i> <i>(en lien avec la formation DSA)</i>	ATELIER DSA
10 mars	<b>Phillipe Hilaire</b> <i>Ecologie - étude de terrain</i> <i>(en lien avec la formation DSA)</i>	<b>Phillipe Hilaire</b> <i>Ecologie - étude de terrain</i> <i>(en lien avec la formation DSA)</i>	ATELIER DSA
17 mars	<b>Olivier Chadouin</b> <i>Compraisons internatiuonales</i> <i>(en collaboration avec le LET)</i>	<b>Jeudy / Nussaume / Zourgane</b> <i>suivi des recherches - posters</i>	
24 mars	<b>Nussaume / Zourgane</b> <i>suivi des recherches - méthodologies</i>	<b>Pierre Donadieu</b> <i>Paysages en commun 2</i> <b>Marta Torre Schaub</b> <i>Climat et droit</i>	SÉMINAIRE AMP DSA
31 mars	<b>Jeudy / Nussaume / Zourgane</b> <i>suivi des recherches - posters</i>	<b>Jeudy / Nussaume / Zourgane</b> <i>suivi des recherches - posters</i>	
vacances de Pâques			
21 avr	posters	posters	
28 avr	posters	<b>Jeudy / Nussaume / Zourgane</b> <i>suivi des recherches - commentaires</i>	
5 mai	<b>Rosa De Marco / Monique Poulot</b> <i>Séminaire LAVUE Axe 5</i>	<b>Séminaire LAVUE Axe 5</b> <i>Interfaces et nouvelles dynamiques d'urbanisation</i>	ATELIER DSA

ENTRE THEORIES ET PRATIQUES : QUESTIONS DE FOND